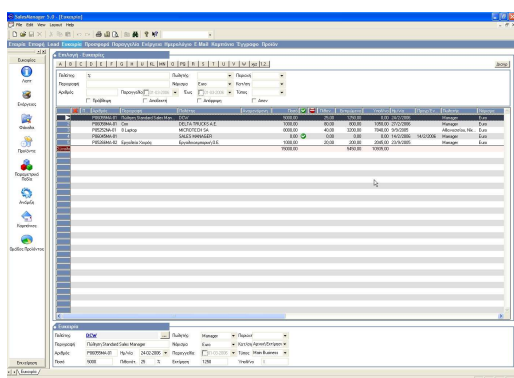


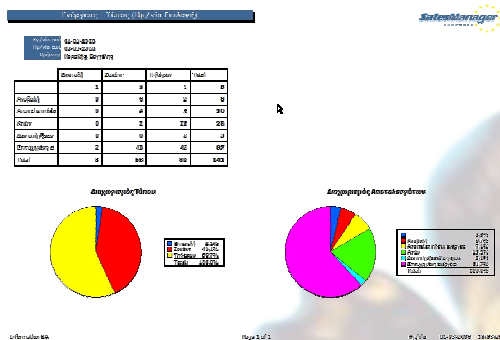
## SalesManager CRM Ξενοδοχειακές Εφαρμογές

H SalesManager Hellas προωθεί στην ελληνική αγορά λύσεις που έχουν γίνει ευρέως αποδεκτές στην Ευρώπη σε περισσότερους από 700 μεγάλους πελάτες και 15.000 χρήστες. Οι λύσεις αυτές περιλαμβάνουν :



### SalesManager Standard Edition

Το **SalesManager Standard Edition** είναι ένα σύγχρονο, εξελιγμένο και ολοκληρωμένο Σύστημα Διαχείρισης Πελατών (CRM) που σκοπό έχει να υποστηρίξει τις διαδικασίες πωλήσεων, Εξυπηρέτησης Πελατών, Κρατήσεων, Δημ. Σχέσεων και Marketing του Ξενοδοχείου σας. Το SalesManager σας επιτρέπει να καλύψετε όλο τον κύκλο των πωλήσεων από την εκδήλωση ενδιαφέροντος για κράτηση δωματίου ή συνεδριακού χώρου ενός πελάτη (ιδιώτη ή εταιρίας), μέχρι την τελική κράτηση με ένα δομημένο και εύχρηστο τρόπο. Το SalesManager 5.0 Standard απευθύνεται στα μικρομεσαία Ξενοδοχειακά Συγκροτήματα με μία οικονομική αλλά πλήρη πρόταση που θα καλύψει όλες τις ανάγκες σας. Βασικό χαρακτηριστικό αυτής της έκδοσης αποτελεί ο μικρός χρόνος, αλλά και το χαμηλό κόστος υλοποίησης που απαιτούνται.



### SalesManager Enterprise Edition

Το **SalesManager 5.0 Enterprise** απευθύνεται σε μεσαία και μεγάλα Ξενοδοχειακά Συγκροτήματα με μία πλήρη πρόταση που περιέχει όλες τις λειτουργίες της έκδοσης Standard και επιπλέον έχει τη δυνατότητα να καλύψει όλες τις μελλοντικές ανάγκες, που πιθανόν να προκύψουν, για πλήρη παραμετροποίηση. Βασικό χαρακτηριστικό αυτής της έκδοσης αποτελεί το SMS Rapid Application Development Framework, ένα εργαλείο ανάπτυξης που παρέχεται μαζί με το λογισμικό και δίνει την δυνατότητα στην επιχείρηση να παραμετροποιήσει το λογισμικό σε μεγάλη έκταση. Με αξιοποίηση των υπάρχοντων ανθρώπινων πόρων είναι δυνατή η πλήρης προσαρμογή του λογισμικού στις απαιτήσεις σας.

#### Απαιτήσεις Εφαρμογής.

##### Λογισμικό

MS Windows  
RDBMS: MSSQL ORACLE SYBASE

**Server** (Ελάχιστες Προδιαγραφές)  
Pentium IV, 512MB RAM, 20GB HD

**Client** (Ελάχιστες Προδιαγραφές)  
Celeron, 256 RAM, 20GB HD

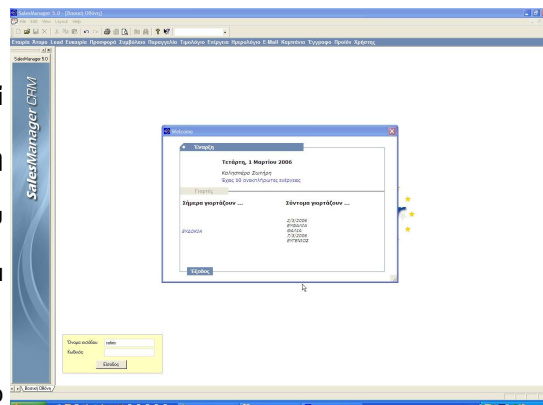


## Λειτουργικότητα...

Η λύση **SalesManager CRM** προσφέρει στα στελέχη πωλήσεων, Δημοσίων Σχέσεων, Εξυπηρέτησης Πελατών, Τμήμα Κρατήσεων μια πλήρη λειτουργικότητα Διαχείρισης Πελατών CRM, που σκοπό έχει να ενισχύσει τις πελατειακές σχέσεις, και να δημιουργήσει το πληρέστερο και αντιπροσωπευτικότερο προφίλ των πελατών σας.

Στην λειτουργικότητα περιλαμβάνεται :

- **Πλήρη στοιχεία πελατών** με διευθύνσεις, τηλέφωνα, επαφές, σχόλια, ενέργειες (Δυνατότητα εισαγωγής στοιχείων από εξειδικευμένο πρόγραμμα κρατήσεων)
- **Πλήρες ιστορικό πελάτη.** Όλες οι κρατήσεις (δωμάτια, συνεδριακοί χώροι, υπηρεσίες spa, sports, προσωπικές προτιμήσεις κ.ά), η αλληλογραφία, εισερχόμενα- εξερχόμενα email ανεξαρτήτως του χρήστη, δίνοντας την ευκαιρία στην επιχείρηση να τα χρησιμοποιήσει για την απόλυτη εξυπηρέτηση των πελατών.
- **Έγγραφα.** Δυνατότητα άμεσης πρόσβασης σε πλήρες ηλεκτρονικό αρχείο εταιρικών εγγράφων (προσφορές, συμβόλαια, επιστολές κλπ.)
- **Ημερολόγιο.** Δυνατότητα άμεσης προβολής κρατημένων χώρων και υπηρεσιών, καθώς και όλων εσωτερικών συναντήσεων, ανά ημέρα, εβδομάδα και μήνα. Επίσης ημερολόγιο όλων των συναδέλφων
- **Πλήρη Στοιχεία** για όλες τις ευκαιρίες - προσφορές, την κατάστασή τους και το pipeline
- Στοιχεία για όλες τις κρατήσεις, τζίρους, και ανοικτά υπόλοιπα



## Τα οφέλη...

Η εφαρμογή πελατοκεντρικής προσέγγισης επιφέρει σημαντικά οφέλη στα Ξενοδοχειακά Συγκροτήματα. Ενδεικτικά :

- Καλύτερη γνώση της αγοράς.
- Καλύτερη και ταχύτερη επικοινωνία με συνεργάτες (ταξιδιωτικούς πράκτορες, συνεργαζόμενους φορείς)
- Καλύτερη γνώση των πελατών και των προτιμήσεών τους (Διαχείριση Ποιοτικού Marketing)
- Καλύτερη γνώση του ανταγωνισμού.
- Ταχύτερη ανταπόκριση.
- Μειωμένο κόστος διαχείρισης.

### SalesManager Hellas

Ταχυδρομική διεύθυνση:  
Αγίου Ιωάννου 7, 153 42  
Αγία Παρασκευή - Αττική

Τηλέφωνο: +30 (210) 6083485  
FAX : +30 (210) 6018453

Επικοινωνία μέσω email :  
[info@salesmanager.gr](mailto:info@salesmanager.gr)